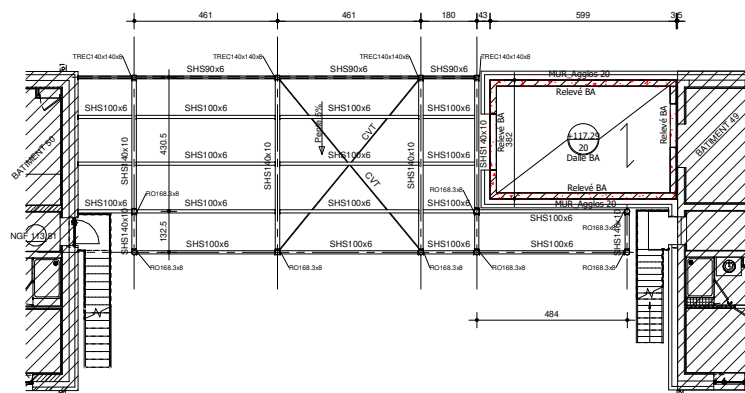
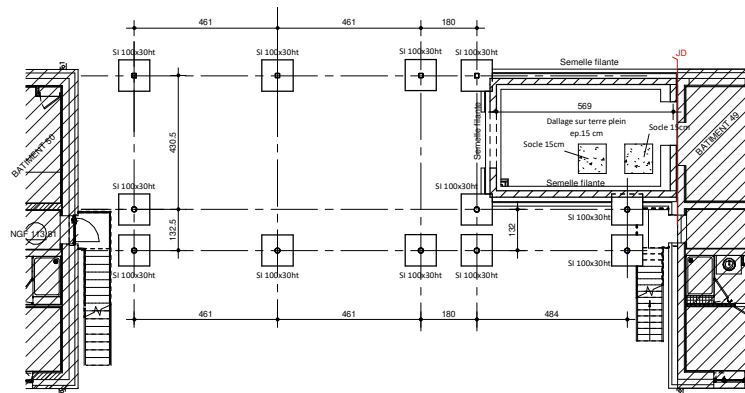


NIVEAU OSSATURE/PLANCHER HAUT DU RDC

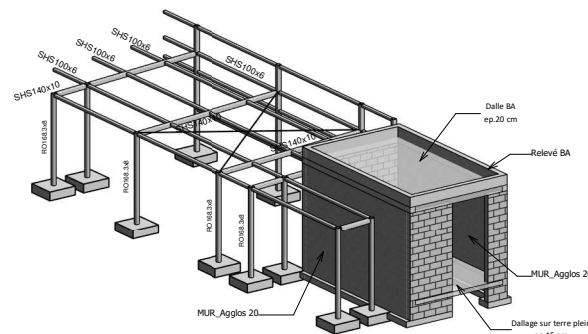


NIVEAU RDC BAS



LEGENDE	±0.00=+114.04 NGF
	Mur aggro
	Voie BA
	Dalle béton armé épaisseur 20cm niveau +0.00
	Sens de portée

NOTA :  
 \*Plan de principe valable uniquement pour le lot considéré.  
 \*Le plan indique les réservations principales nécessaires pour les corps d'état techniques.  
 Se reporter aux plans techniques pour connaître l'ensemble des besoins.  
 \*Plan réalisé suivant plans Architecte du 06/05/2025.  
 \*Fondations: suivant études géotechniques G2-AVP et G2-PRO jointes au dossier.  
 \*Neige: région A1  
 \*Vent: Région 1  
 \*Zone de sismicité : 3  
 \*Ensemble des ouvrages métalliques au lot 04, ensemble des ouvrages d'infrastructure et de maçonnerie gros-œuvre au lot 02.  
 \*Approfondissements en gros béton jusqu'au bon sol et/ou contre le soulèvement



## Réhabilitation de bâtiments d'hébergement – Quartier Aboville - Poitiers (86)

MINISTÈRE DES ARMÉES  
Etablissement du Service d'Infrastructure de la Défense de Bordeaux

AMO: AVENSIA

MAÎTRISE D'ŒUVRE  
**MÜRISSE**  
ARCHITECTURE / INGENIÉRIE

bet : OTEIS  
bet : Acoustibel

PLAN DE PRINCIPE STRUCTURE CHAUFFERIE/LOCAL VELO					échelle : 1 : 100
					date : Juin 2025
					lot : STR
Phase :	Lot :	Type :	Emetteur :	Niveau :	Numéro :
DCE	Lots 02 et 04	PLAN	OTEIS	RDC	GO-02